

SPECIALTRÄ EKONOMISK FÖRENING

Ny organisation för småföretagare i träbranschen

Erik Hjærtfors

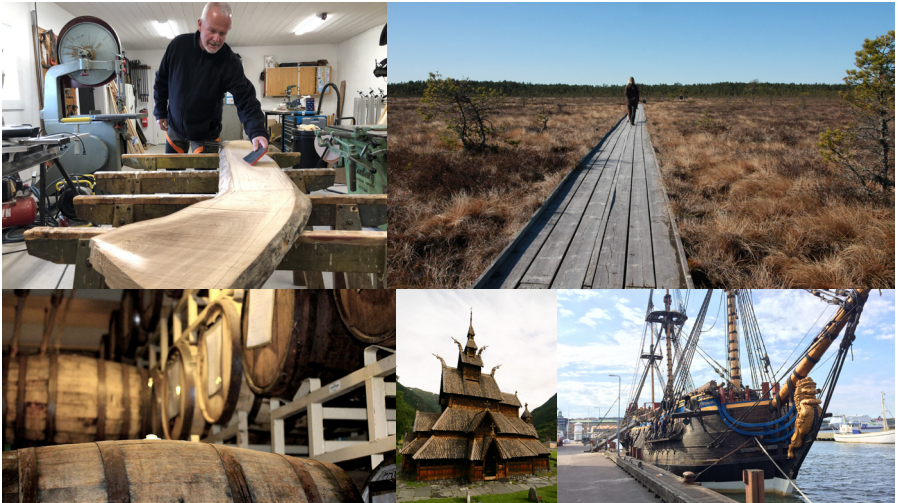
Lövmarknaden växer, åt alla håll. Lövandelen i våra svenska skogar blir allt större med naturligtvis björk som den stora dominanten. I södra Sveriges växtklimat ökar även andra lövträslag sina andelar på framförallt granens bekostnad. Detta är ett känt faktum och en ganska naturlig process i den tid av balanssökande mellan alla skogens nyttor som vi är inne i just nu.

Intresset för löv är verkligen i uppåtgående, allt ifrån privatkunder som i många fall agerar som mindre byggkonsultföretag med stora satsningar på bryggor, innerpaneler, egendesignade kök eller spanläggningar. Till offentlig sektor eller

stora byggföretag som vill åt lövträdens mångformighet, patina och ”den goda skogen”!

Kring skogsbruket som omgärdar lövskog finns det många gånger en inställning av att bruksmetoder är ”snällare”, att skogen är skog även efter att man avverkat. Här finns det ändå en fara i att samhället kommer att älska sina lövskogar till döds, alltså att när väl större lövträd ska avverkas så är dom, som alltid, som vackrast och plötsligt inte avverkningsbara.

I alla dessa scenarier finns ett stort behov av samverkan kring hantering, förädling, marknadsföring och samordning. Vi är därför stolta och förväntansfulla över framtiden i vår nya ekonomiska förening Speci-



Det finns mycket trä som inte kan levereras av de stora byggvaruhusen, här har de småskaliga träförädlarna en nisch. Foto: Pixabay (Whiskyttunnor), Wikipedia (stavkyrka), Mats Hannerz (övriga).

alträ. Målsättningen är att samla så många "hungriga" småsågare som möjligt för att bygga en större kostym i alla avseenden. Själva på våra sågplaner eller snickerier så är begränsningarna många kring vad man orkar med och har kompetens kring. Om vi hjälps åt att bli bättre, samordnar råvaruinköp, stöttar i med arbetskraft när det är behov och delar på stora jobb så kan vi faktiskt skapa en bransch för löv och specialprodukter på gran och furu.

Jag tror att en Kooperation som syftar till att lyfta de enskilda medlemmarna/träföretagarna i deras egen takt, med en samordnande plattform kan göra en stor, positiv skillnad för vårt löv framöver. Det handlar naturligtvis mycket om mer kapital som fastnar på landsbygden via förädlingen,

om att använda mer löv för klimatets skull, att erbjuda marknader allt det vackra virke som döljer sig i alla våra lövträd men inte minst, det handlar om att skicka signaler till skogsägarna om att det finns efterfrågan på lövträd och att man kan kalkylera med en intäkt om man får upp avverkningsbart löv i sin skog. Har du en kompis som förädlar trä småskaligt, nominera hen som medlem, tillsammans blir vi större!

Framtiden är ljusgrön och lövrik!

Erik Hjærtfors
Ordf. Specialträ Ekonomisk
Förening
070-277 72 26
erik@lovsjologhouse.se

