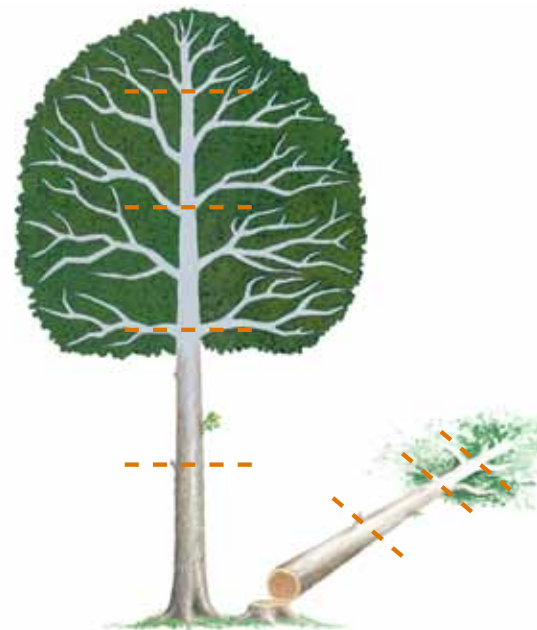


# Apteringsinstruktion

## Södratimmer av ek

### Överkvista hela stammen gå tillbaka till rotändan

- Rotskär** Mörk frostring C-stock avdrag för skadad volym  
Ring-, stjärn- och raka sprickor lumpas om möjligt i skogen  
Sprickor accepteras mot avdrag för skadad volym  
Är felet genomgående ska stocken läggas i brännved
- Röta** För stock grövre än 30 cm max 30% av diametern (skogsröta)  
Stock under 30 cm i topp max 50 mm röta
- Diameter** Stock under 16 cm i topp under bark = energived  
Timmer diameter 16-90 cm i topp, enstaka grövre
- Längd** 240-320 cm fallande 1 dm moduler
- Kvist** Kapa mitt i största och sämsta kvist i längdintervallet  
Total kvistdiameter max 2 ggr stocken toppdiameter under bark  
Halv kvist i stockände räknas ej  
Vattskott under 20 mm räknas ej
- Krök** Skarp ändkrök - lumpas  
Slängkrök eller krök i mer än ett led = energived  
Långkrök båghöjd max 10 cm
- Skador** Stormskada, lyra, hackspetthål  
I stockändan - lumpa en bit och höj kvaliteten  
I mitten - energived  
Metall, svart ved - lumpa en bit, lämna i skogen
- Tillredning** Skotarföraren kapar kvarbliven kvist på stockens undersida samt korrigerar övriga fel vid bilväg  
Kviststump eller ojämnhet får inte sticka ut mer än fem cm från mantelytan



# Apteringsinstruktion

## Södratimmer av ek

### C-stock

**Kvist** Röt kvist tillåts. Summan av alla kvistar får vara högst 2 ggr toppdiametern hos stocken under bark. Alla sorters kvist räknas. Frisk kvist under 20 mm (vatnskott räknas ej).

**Röta** Max 30% av diametern. Stock under 30 cm i topp, max 50 mm röta.

**Övriga fel** Tillåts mot avdrag för skadad volym. Sågutbytet får minska med max 30%.



### B-Stock

**Kvist** Högst två friska kvistar, max 40% av toppdiametern, och två torra kvistar max 20% av toppdiametern. Röt kvist tillåts med högst en röt kvist per stock, max 20% av toppdiametern. Frisk kvist under 20 mm (vatnskott räknas ej).

**Röta** Max 25% av diametern. Stock under 30 cm i topp, max 50 mm röta.

**Övriga fel** Tillåts mot avdrag för skadad volym. Sågutbytet får minska med max 30%.



### A-stock

**Kvist** Högst en frisk kvist per meter med diameter max 20% av toppdiametern. Högst en torr kvist per stock med diameter max 20% av toppdiameter. Röt kvist tillåts ej.

**Röta** Tillåts ej.

**Övriga fel** Tillåts mot avdrag för skadad volym. Sågutbytet får minska med max 30%.



### Interiör stock (Faner)

Stocken ska vara perfekt. Slät mantelyta. Centrerad märm.

Diameter min 40 cm i topp under bark.